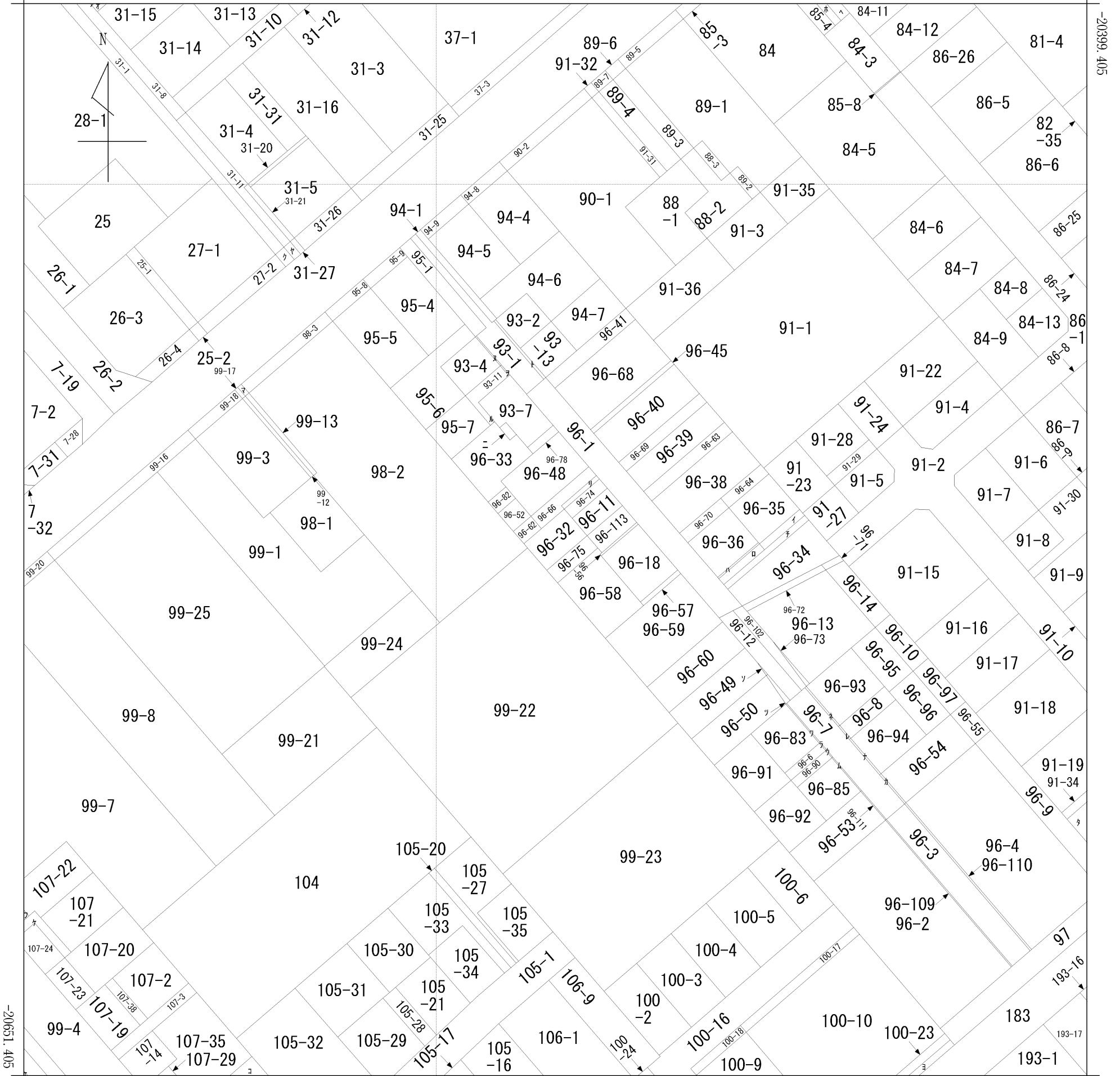


イ 96-43 ハ 96-61 ホ 84-1 ト 93-14 リ 96-67 ル 93-15
 ロ 96-44 ニ 96-77 ヘ 85-5 チ 96-65 ヌ 93-8 ッづく

(座標値種別：図上測定)

+14775.077



+14525.077

(座標値種別：図上測定)

地番区域見出	A	永山町 9丁目
	B	永山町 10丁目
	C	永山町 10丁目
	D	永山町 9丁目

永山町
永山北一条
10丁目

請求部	所在	旭川市永山北一条十丁目				地番	96番32		
出縮力尺	1/1000	精度区分	座標系番号又は記号	X II	分類	地図に準ずる図面		種類	その他
作成年月日	大正14年7月			備付年月日(原図)			補事項		

ヲ	93-9	E	永山北一条
ワ	96-107		9丁目
カ	96-112		
ヨ	100-11		
タ	91-21		
レ	96-99		
ソ	96-100		
ツ	96-101		
ネ	96-103		
ナ	96-104		
ラ	96-105		
ム	96-108		
ウ	96-106		
ノ	31-7		
オ	31-30		
ク	31-28		
ヤ	31-29		
マ	99-19		
ケ	107-25		
フ	107-26		
コ	107-45		
エ	19-2		