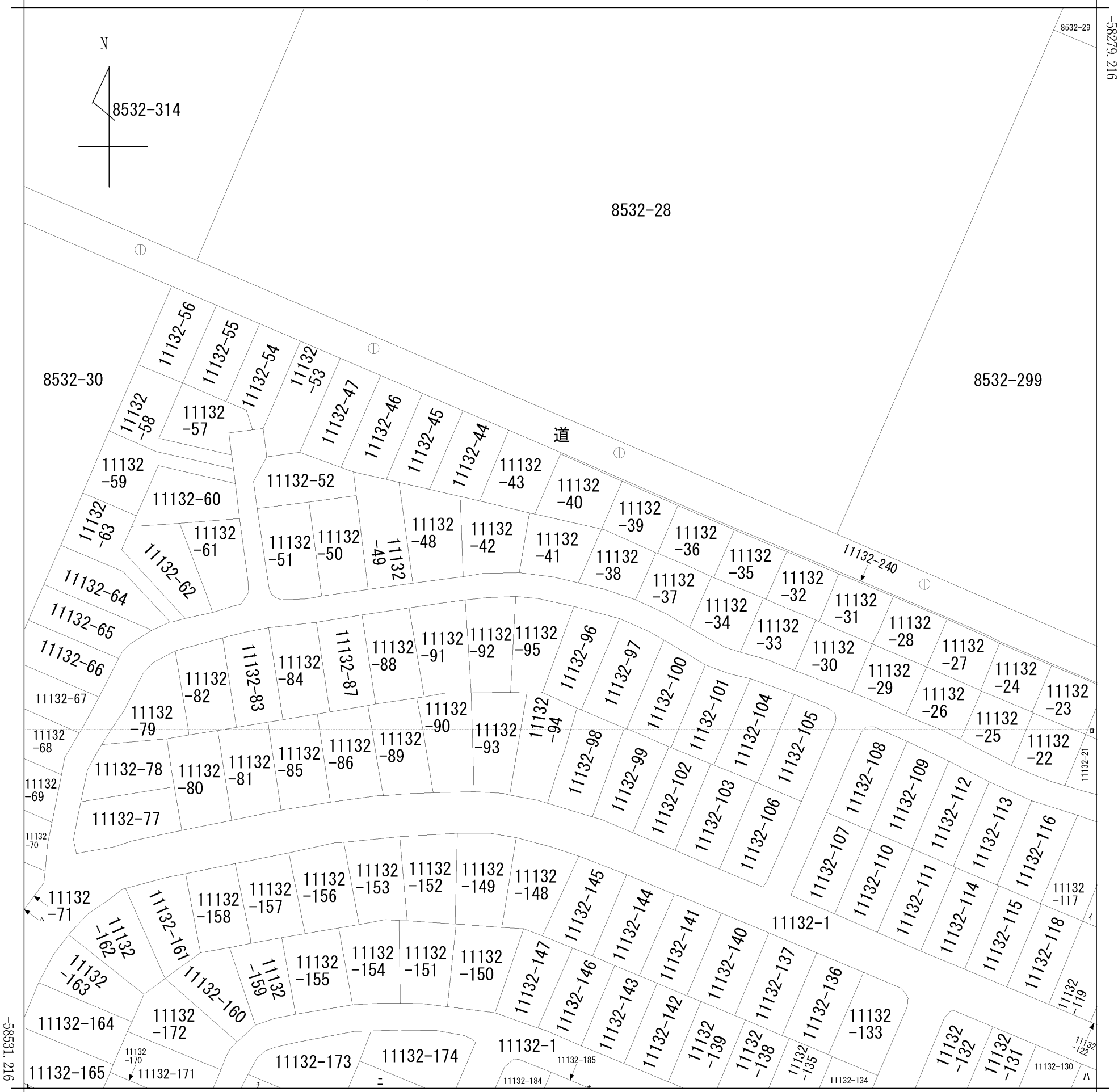


イ 11132-120 ハ 11132-129 ホ 11132-186 ト 11132-166
 ロ 11132-20 ニ 11132-175 ヘ 11132-72 チ 11132-177

(座標値種別：図上測定) +16593.209



+16343.209 (座標値種別：図上測定)

(注) 国土交通省国土地理院が公表した座標補正パラメータ(touhokutaiheiyouki2011.par)による修正がされています。

地番
区域見出
南都留郡鳴沢村

請求部	所在	南都留郡鳴沢村字ジラゴンノ				地番	11132番41			
出力縮尺	1/1000	精度区分	乙一	座標系番号又は記号	VIII	分類	地図(法第14条第1項)		種類	地籍図
作成年月日	昭和44年10月			備付年月日(原図)	昭和48年3月15日			補事項		