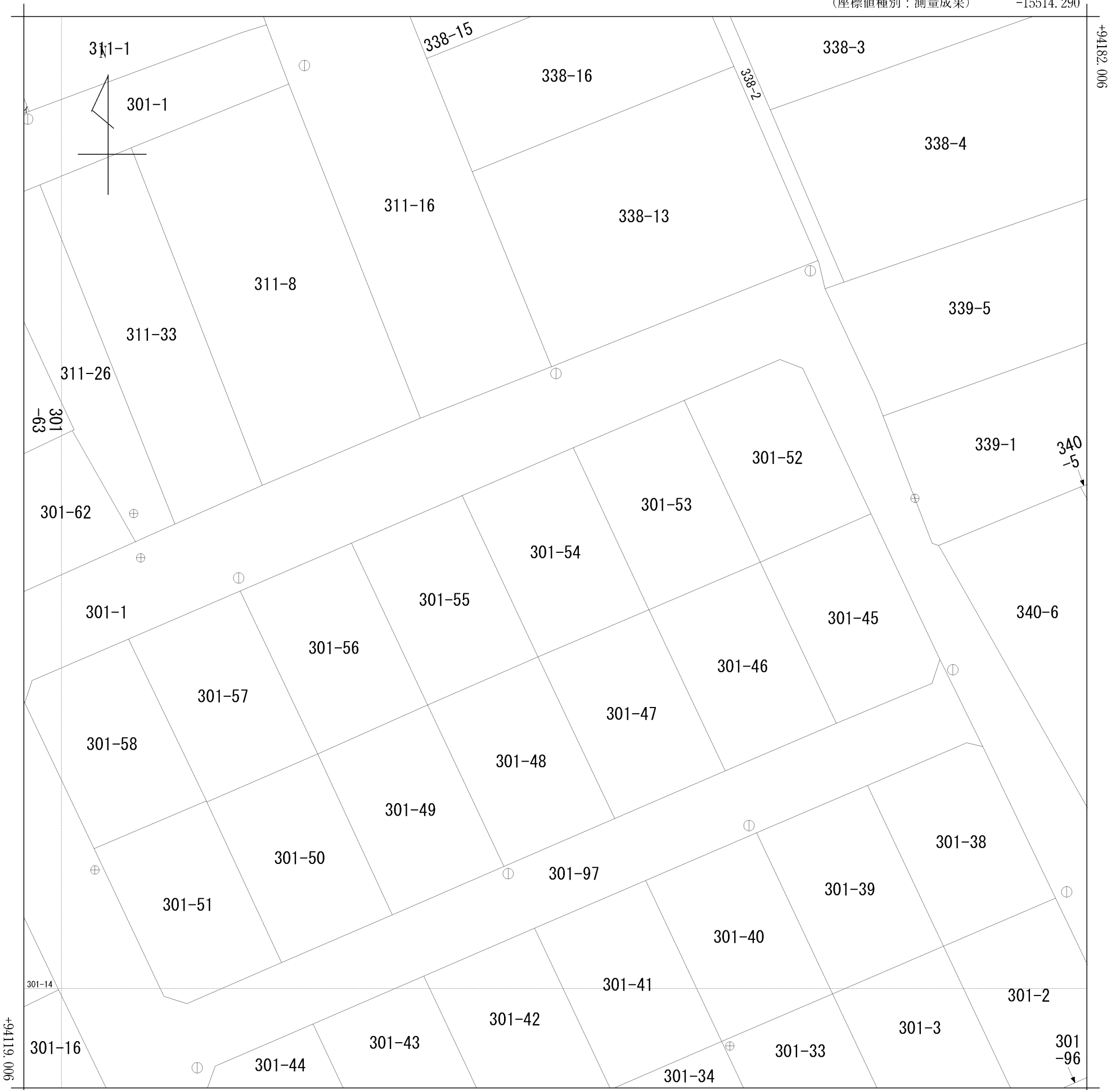


311-34

(座標値種別：測量成果)

-15514.290



-15576.790

(座標値種別：測量成果)

(注) 国土交通省国土地理院が公表した座標補正パラメータ(touhokutaiheiyouki2011.par)による修正がされています。

地番区域見出	地藏町
--------	-----

請求部	所在	氷見市地藏町				地番	301番54			
出力縮尺	1/250	精度区分	甲二	座標系番号又は記号	VII	分類	地図(法第14条第1項)		種類	地籍図
作成年月日	平成20年3月			備付年月日(原図)	平成22年1月			補記事項		

この情報は、令和6年能登半島地震発生以前に作成された地図又は地図に準ずる図面に基づくものである。