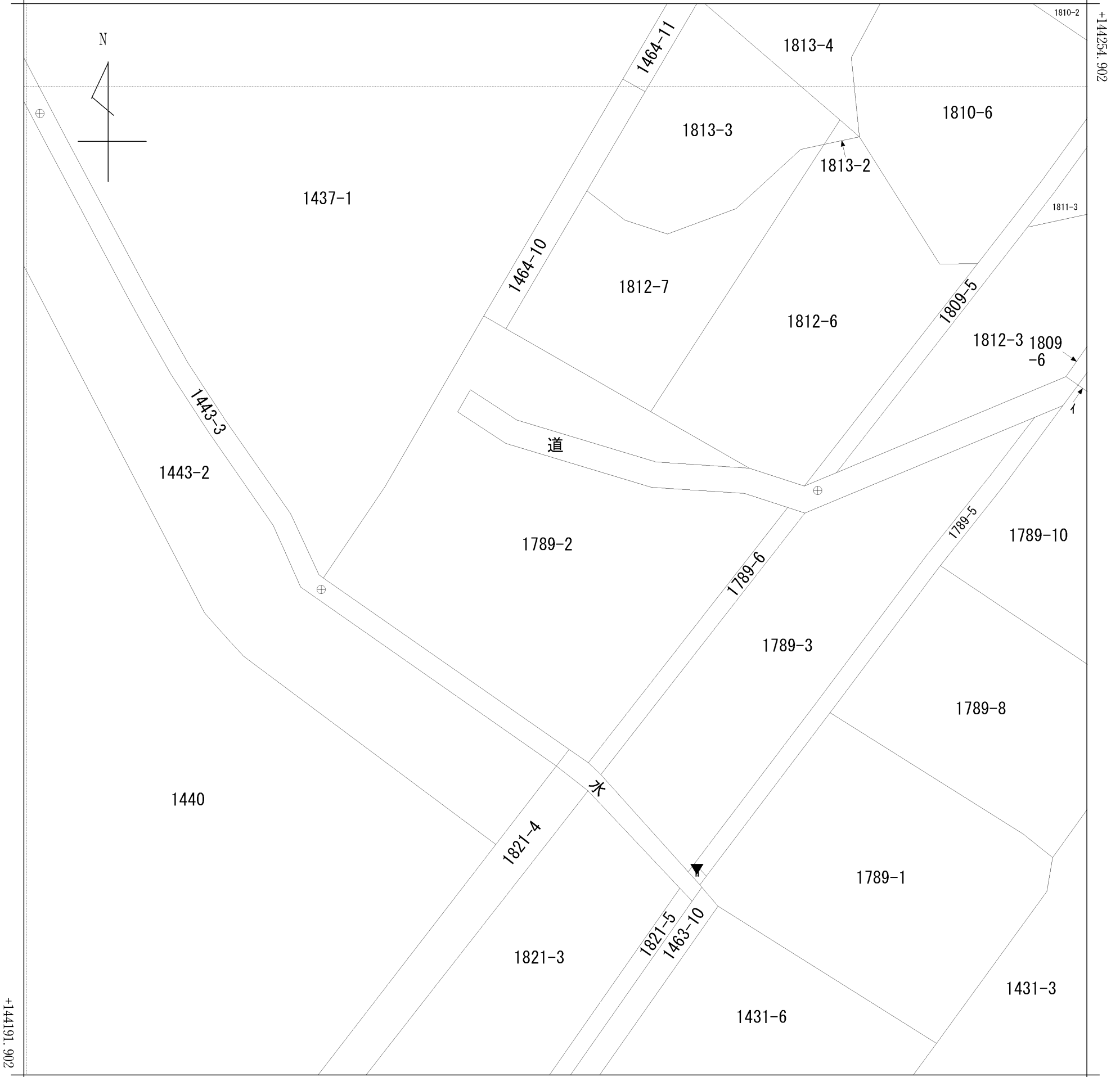


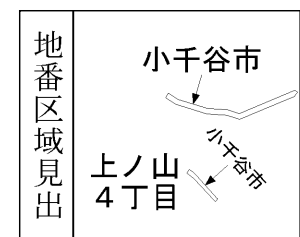
イ 1812-9
ロ 1789-4

(座標値種別：測量成果) +25349.820



+25287.320 (座標値種別：測量成果)

(注) 国土交通省国土地理院が公表した座標補正パラメータ(noto2024_BL.par)による修正がされています。



請求部	所在	小千谷市上ノ山四丁目					地番	1789番2		
出力縮尺	1/250	精度区分	甲三	座標系番号又は記号	VIII	分類	地図(法第14条第1項)		種類	地籍図
作成年月日	平成30年12月			備付年月日(原図)	令和3年4月20日		補記事項			