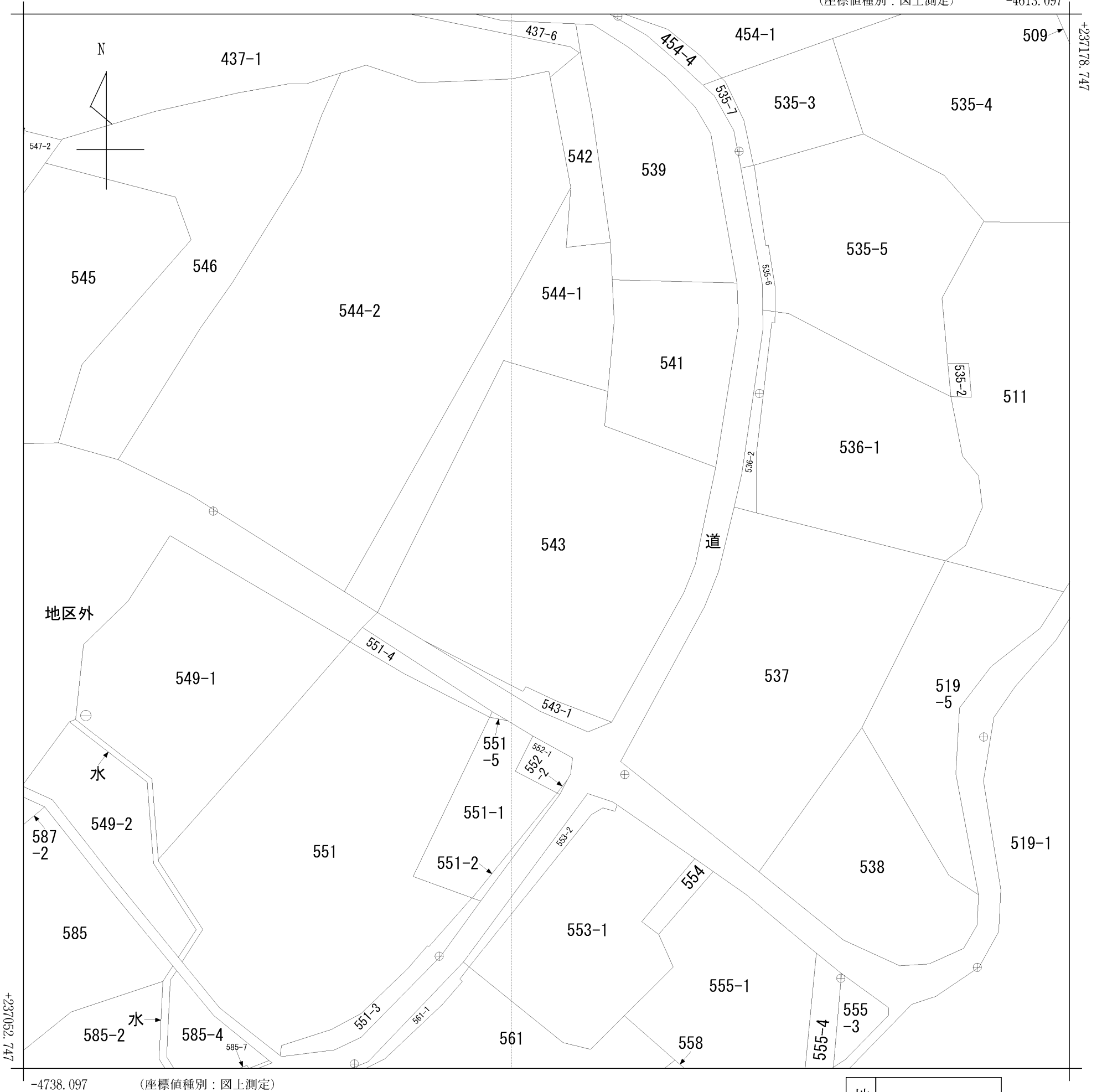


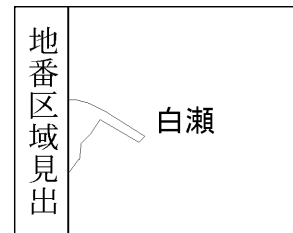
イ 地区外

(座標値種別：図上測定)

-4613.097



(注) 国土交通省国土地理院が公表した座標補正パラメータ(touhokutaiheiyouki2011.par)による修正がされています。



請求部	所在	佐渡市白瀬字新田村				地番	543番			
出力縮	1/500	精度区分	乙一	座標系番号又は記号	VIII	分類	地図(法第14条第1項)		種類	地籍図
作成年月日	昭和47年12月			備付年月日(原図)				補事項		