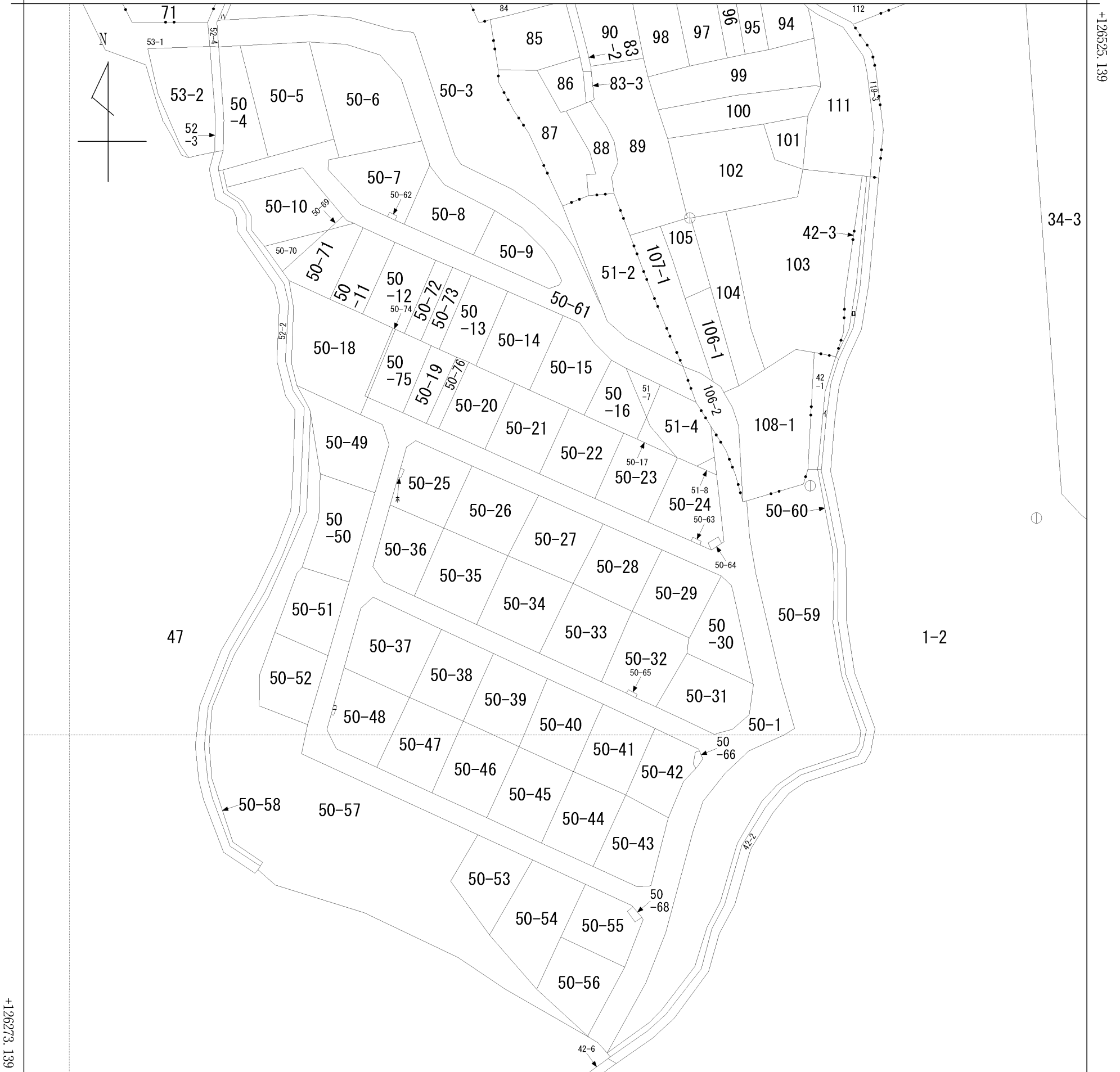


イ 42-5 ハ 50-2 ホ 50-77
 □ 42-4 ニ 50-67

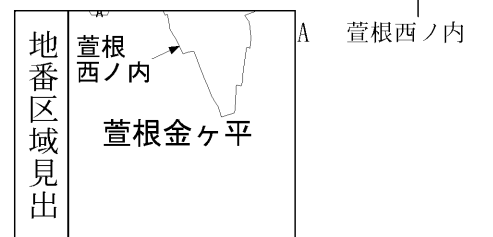
(座標値種別：図上測定)

+35547.748



+35297.748 (座標値種別：図上測定)

(注) 国土交通省国土地理院が公表した座標補正パラメータ(touhokutaiheiyouki2011.par)による修正がされています。



請求部	所在	白河市萱根金ヶ平				地番	50番27			
出力縮尺	1/1000	精度区分	乙一	座標系番号又は記号	IX	分類	地図(法第14条第1項)		種類	地籍図
作成年月日	昭和34年8月			備付年月日(原図)	昭和61年3月13日			補事項		